



Электротехнический завод «KVТ», г. Калуга

Пресс гидравлический для перфорации электротехнических шин



Профессиональная серия

Паспорт модели:
ШД-95 (KVТ)

www.kvt.su

Назначение

Пресс гидравлический **ШД-95 (КВТ)** предназначен для перфорации медных и алюминиевых электротехнических шин, стальных полос и листов.

Комплект поставки

Пресс гидравлический	1 шт.
Матрицы-пуансоны	6 шт.
Вороток	1 шт.
Съемник	1 шт.
Ремкомплект	1 шт.
Стальной кейс	1 шт.
Паспорт	1 шт.

Технические характеристики

Диаметры пробиваемых отверстий, мм	6,6; 8,8; 10,5; 13,8; 17,0; 20,5
Максимальное усилие, т	31
Толщина пробиваемого материала: стальной лист, мм алюминиевые и медные шины, мм	6 10
Максимальное расстояние от края шины до центра пробиваемого отверстия, мм	70
Рабочая жидкость	Гидравлическое всесезонное масло «КВТ»*
Вес инструмента/ комплекта, кг	16,8/21,8
Габаритные размеры инструмента, мм	230 x 140 x 385
Габаритные размеры кейса, мм	245 x 150 x 390
Совместимость с гидравлическими помпами «КВТ»	ПМН-700, ПМР-700, ПМЭ-700, ПМЭ-710, ПМБ-750-2к, ПМА-700

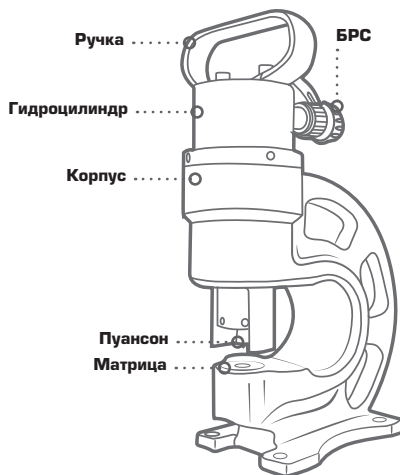
Устройство, принцип и порядок работы

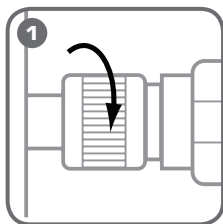
Пресс гидравлический состоит из корпуса, гидроцилиндра, ручки для переноса, быстроразъемного соединителя (БРС).

Корпус выполнен в виде станины с опорной плитой (возможность крепления к столу). Сменные матрицы устанавливаются в специальное отверстие в корпусе и фиксируются винтом. Пуансоны устанавливаются в шток гидроцилиндра и фиксируются гильзой.

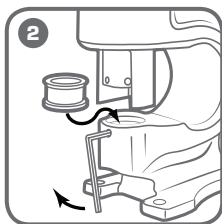
Быстроразъемное соединение (БРС) позволяет быстро и без потери масла соединить и отсоединить рукав высокого давления (РВД).

Масло из помпы нагнетается в гидроцилиндр прессы и перемещает шток, на котором установлен пуансон. Пуансон и матрица сопрягаются и пробивают отверстие. При сбросе давления на помпе пружина на прессе возвращает шток в исходное положение.

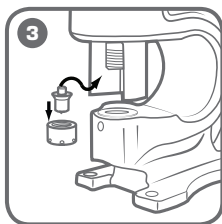




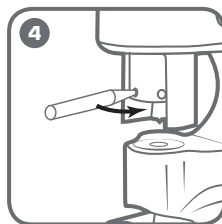
1
Подсоедините рукав помпы через быстроразъемное соединение. Плотно затяните гильзу.



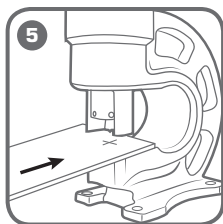
2
Установите матрицу в посадочное отверстие в корпусе. Зафиксируйте винтом.



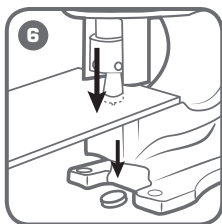
3
Установите пуансон в посадочное отверстие в штоке.



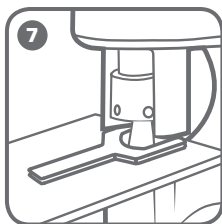
4
Зафиксируйте пуансон гильзой, используя вороток.



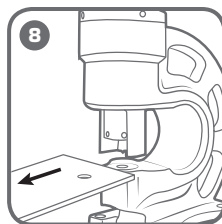
5
Установите лист между матрицей и пуансоном по месту пробиваемого отверстия.



6
Создайте помпой давление в гидроцилиндре. Пробейте отверстие.



7
Установите съемник и сбросьте давление.



8
Извлеките изделие из рабочей зоны.

Меры безопасности

- Перед работой внимательно изучите паспорт инструмента.
- Берегите руки! Не помещайте во время работы пальцы в рабочую зону пресса.

Хранение и транспортировка

- Храните инструмент в кейсе, в сухом помещении.
- При длительном хранении участки, подверженные коррозии, обрабатывайте противокоррозионным составом.
- При транспортировке не подвергайте ударам, оберегайте от воздействия влаги и попадания атмосферных осадков.

Возможные проблемы

Утечка масла

- Причина 1: Износ уплотнительных колец.
Решение: Используйте ремкомплект для замены колец.
- Причина 2: Не затянут штуцер быстроразъемного соединения.
Решение: Подтяните штуцер. Используйте ФУМ-нить для герметизации резьбового соединения штуцера.

Пуансон не возвращается

- Причина 1: Неисправность БРС.
Решение: Проверьте соединение или обратитесь в сервисный центр.

Правила гарантийного обслуживания

Уважаемые покупатели!

Мы непрерывно работаем над повышением качества обслуживания своих клиентов. Если у Вас возникли какие-либо проблемы с инструментом, мы всегда рассмотрим Ваши претензии и сделаем все возможное для их удовлетворения.

Гарантийный срок - 36 месяцев со дня продажи инструмента.

Ремонт не является гарантийным в случае:

- нарушения работоспособности инструмента, связанного с несоблюдением условий по эксплуатации, порядка работы, хранения и транспортировки;
- нарушения работоспособности инструмента, связанного с использованием изделия не по назначению;
- механических повреждений (трещины, изломы, смятия и др.), сказавшихся на работоспособности инструмента;
- нарушения работоспособности инструмента, связанного с попаданием посторонних предметов в механические узлы;
- нарушения работоспособности инструмента, связанного с естественным износом комплектующих, возникшего в результате частого интенсивного использования изделия (уплотнительные кольца и т.п.);
- нарушения работоспособности инструмента, связанного с самостоятельным изменением конструкции изделия, ремонтом или заменой комплектующих;
- нарушения работоспособности инструмента, связанного с использованием неоговоренных в технических характеристиках изделия расходных материалов (гидравлическое масло и т.п.);
- нарушения работоспособности инструмента, возникшего по причинам не зависящим от производителя (форс-мажорные обстоятельства, стихийные бедствия, пожары, техногенные катастрофы и т.п.).

Сохраняйте документы, прилагаемые к изделию при продаже (товарно-кассовый чек, паспорт инструмента).

Сервисный центр

г. Москва,
ул. Электродная, 11, стр. 18,

Тел. (495) 660-53-35

Сведения о приемке

Пресс гидравлический для перфорации
электротехнических шин
ШД-95 (КВТ)

Штамп ОТК

Завод-изготовитель оставляет за собой право вносить изменения в конструкцию инструмента без уведомления.

Соответствует техническим условиям
ТУ 4145-019-97284872-2006. Признан годным
для эксплуатации.